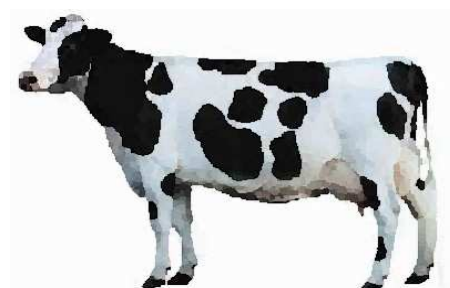




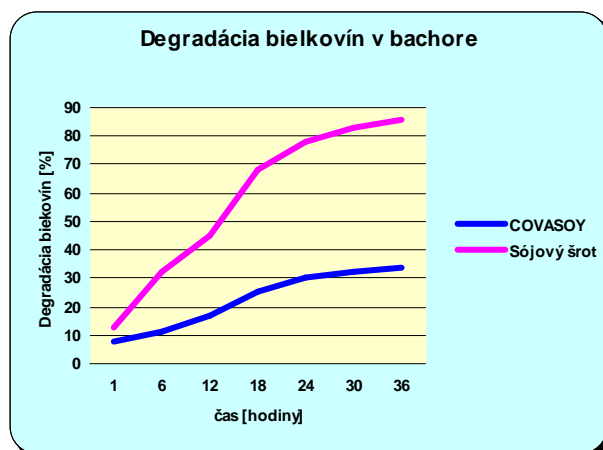
COVASOY HP

Chránená sójová bielkovina pre prežúvavce

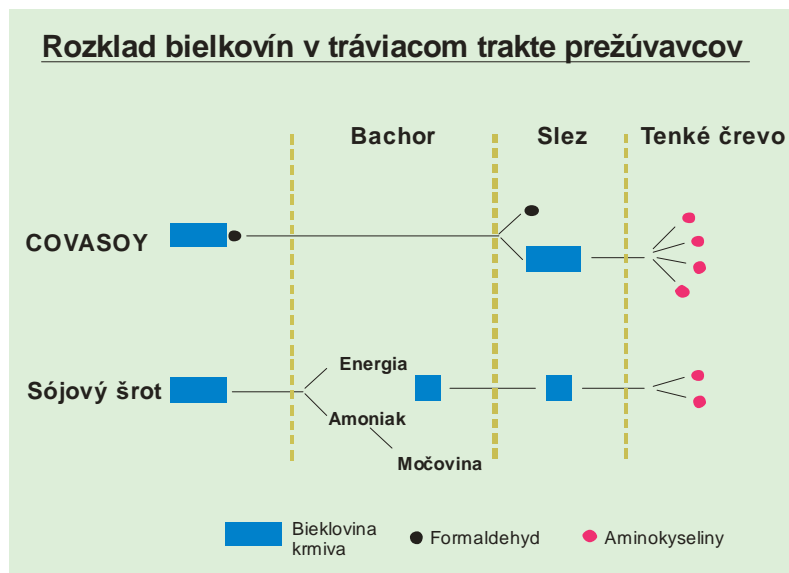
Vysokoproduktívne prežúvavce potrebujú pre využitie svojho genetického potenciálu - produkciu mlieka a svaloviny bielkoviny s vysokou stráviteľnosťou a využiteľnosťou. V bachore je určitá časť bielkovín krmiva degradovaná a utilizovaná bachorovou mikroflórou, čím sa znižuje množstvo bielkovín, ktoré má zvieratá k dispozícii pre produkciu mlieka, resp. mäsa. Degradovateľnosť bielkovín v krmive je preto kľúčovým faktorom pri hodnotení zdrojov bielkovín v krmive pre prežúvavce.



COVASOY HP je vyrábaný špecifickou úpravou vysokokvalitného sójového extrahovaného šrotu HP, čím sa zvýši množstvo v bachore nedegradovateľných bielkovín (tzv. bypass bielkovín) viac ako dvojnásobne.



Tento postup využíva malé presne kontrolované množstvo formaldehydu, ktoré reverzibilne viaže bielkoviny, čím sa stávajú pre mikroflóru bachora nevyužiteľné. V sleze je následne formaldehyd enzymatickou aktivitou uvoľňovaný a pôvodná bielkovina prechádza do



tenkého čreva. Takto môže zviera využiť pre produkciu mlieka alebo mäsa maximálne množstvo bielkovín. Formaldehyd je prirodzená látka využívaná vo výžive zvierat viac ako 30 rokov. Je úplne v organizme metabolizovaný a nezanecháva žiadne rezíduá v organizme ani koncových produktoch.

Základné charakteristiky **COVASOY HP**

- Je vyrobený z dobre známych prirodzených surovín pomocou dlhoročne overených technológií
- Obsahuje vysoký podiel bielkovín so stráviteľnosťou 89 % - 90 %
- Podiel chránených bielkovín z celkového množstva bielkovín je až 76 %
- Je vyrobený z kvalitného sójového extrahovaného šrotu HP. Bielkoviny počas úpravy sójového šrotu ostávajú nezmenené, preto aj stráviteľnosť v tenkom čreve ostáva na rovnakej, vysokej úrovni
- Zachováva fyzikálne aj organoleptické vlastnosti pôvodného sójového extrahovaného šrotu
- Uvedené vlastnosti vedú k zvýšeniu využitia bielkovín krmiva a tým aj produkcie mlieka a prírastkov, resp. udržaniu rovnakej hladiny produkcie pri súčasnom znížení množstva dusíkatých látok v kŕmnej dávke

Typické akostné znaky **COVASOY HP**

Sušina [%]	88,5	Lyzín [g/kg]	27,3
Dusíkaté látky [%]	48,1	Metionín [g/kg]	6,5
Tuk [%]	2,2	Met + Cys [g/kg]	13,6
Vláknina [%]	3,8	Tryptofán [g/kg]	6,1
Popol [%]	6,2	Treonín [g/kg]	18,3
Škrob [%]	5,3	Arginín [g/kg]	21,7
Cukry [%]	9,9	Vápnik [g/kg]	2,7
Kys. linolénová [%]	0,8	Fosfor [g/kg]	6,5
		Draslík [g/kg]	22,4
		Sodík [g/kg]	0,2
		Horčík [g/kg]	3,0
		Meď [mg/kg]	16,1

Metabolizovateľná energia [MJ/kg]	11,57
Netto energia laktácie [MJ/kg]	6,99
Netto energia výkrmu [MJ/kg]	7,46
Stráviteľnosť dusíkatých látok [%]	89,6
N-látky stávitelné v tenkom čreve [%]	84,0
V bachore nedegradovateľné dusíkaté látky UDP [%]	76,1
PDIA [g/kg]	335,6
PDIN [g/kg]	382,6
PDIE [g/kg]	374,7



Feliz s.r.o.

T. G. Masaryka 5797/38
940 68 Nové Zámky

www.feliz.sk